



aerospace
climate control
electromechanical
filtration
fluid & gas handling
hydraulics
pneumatics
process control
sealing & shielding



Snabbprislista

Komponenter för påbyggare

Gäller från 01-01-2015



ENGINEERING YOUR SUCCESS.

Innehåll

FILTER och RENHET

Tryckfilter, returfilter, LS-filter, luftfilter och nivåglas	4
Filterelement	5
Partikelräknare och portabel filterkärra	6
Mätutrustning	8-9

SLANG och KOPPLING

Hydraulslang	10-11
Stålrör	12
Rörklammer	13
Monteringsutrustning för slang och rör	14
Tema Multi-Line	15
Tema snabbkopplingar, svivlar och blåspistoler	16-18

HYDRAULIK

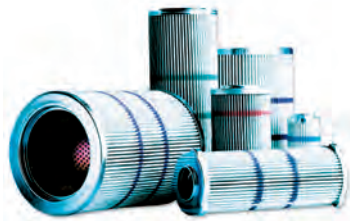
Fasta pumpar	20
Variabla pumpar	20
Fasta pumpar, kugghjulsutförande	21
Utbytesenheter	22
Fasta motorer	23
By pass-ventiler	24
Anslutningssatser	25-26
Motorkraftuttag	27
Kardanmontage	28
Tillbehör/reservdelar	29-30
Kylare	31
Patronventiler och ventilhus	32-35
Tillbehörsventiler	36-41
Styrsystem	43

PNEUMATIK

Pneumatikcylindrar och fästen	44-45
Pneumatikventiler	46-48
Snabbkopplingar	49
Pneumatikslangar	50

80%

80% – Det är andelen av alla hydraulhaverier som beror på föroreningar i systemet!



Tillsammans kan vi öka ditt systems livslängd.
Parker är din kompletta partner för rena hydraulsystem – ta kontroll över ditt systems renhet!

Vi kan erbjuda kompletta filtreringssystem såsom luft-, bränsle- och hydraulfilter. Vi har även filterkärnor, påfyllningsutrustning och vår egen Duraclean-olja. Vi erbjuder även diagnos- och mätutrustning så att du på plats kan ta rätt beslut och skydda dig mot onödiga haverier, reklamationer och garantiärenden. Allt för att du inte skall hamna bland de 80% som får problem!

aerospace
climate control
electromechanical
filtration
fluid & gas handling
hydraulics
pneumatics
process control
sealing & shielding



ENGINEERING YOUR SUCCESS.

www.parker.com/se
Parker Hannifin Sales Company Sweden, 08 - 5979 50 00

Filter



Tryckfilter

Typ	Artikelnummer	NOK
140 l/min	EPF2210QIBPMG121	3 478,-
Element	944432Q	810,-
250 l/min	EPF3210QIBPMG161	4 551,-
Element	944440Q	1 082,-



Returfilter

Typ	Artikelnummer	NOK
140 l/min 2 * 1"-portar	TTF4A10QBP2E2G164	1 562,-
Element	937956Q	538,-
300 l/min 1 1/2"-port LEIF-element	TTF810QLBP2EG243	3 171,-
Element	937854Q	600,-



LS-filter

Typ	Artikelnummer	NOK
LS-filter	3181751412	1 157,-
LS-filterelement	939093Q	750,-



Luffilter

Typ	Artikelnummer	NOK
1" gänga 1000 l/min	EAB10P020GE16	394,-
6-hålsinfästning 1000 l/min	EAB10P020HC73	365,-
Element	EAC10P020	168,-



Nivåglas

Typ	Artikelnummer	NOK
M10 gänga 127 mm nivå/temp	FL69221	314,-
M12 gänga 127 mm nivå/temp	FL69223	314,-
M10 gänga 254 mm nivå/temp	FL69321	385,-
M12 gänga 254 mm nivå/temp	FL69323	385,-

PAR FIT™

Filterelement

Mer information
finns!

Vi har ersättningselement för de flesta förekommande fabrikat ute på marknaden. Leta gärna på www.parkerhfde.com/parfit.

Filterelement som ersätter HIAB/Multilift

Parker artikel-nummer	HIAB/Multilift artikel-nummer	NOK
937957Q	9996311	456,-
937953Q	9824499	356,-
930194Q	7313501	668,-
1111700005-01	7117697	451,-
943920Q	7116696	635,-
937982Q	4923016	693,-
1181781075-01	9867601	1 465,-
1111700122-01	9827455	761,-
PR3095Q	9828711	1 064,-



Filterelement som ersätter Palfinger

Parker artikel-nummer	Palfinger artikel-nummer	NOK
938309Q	EA2169	522,-
939724Q	EA1673	947,-
930198Q	EA1392	949,-

Dessa filterelement finns på lager för omgående leverans.

Önskar du mer information om ersättningselement och priser kontaktar du oss. Du kan även söka ersättningsfilter på www.parkerhfde.com/parfit

Mer information
finns!

Filter



IOS Partikeldetektor

Typ	Artikelnummer	NOK
Partikeldetektor IOS	IOS1220EUR	38 232,-
Partikeldetektor IOS WiFi	IOS1221EUR	40 108,-
Kontrollvätska 2 x 500 ml	SER.MISC.067	1 690,-



Filterkärra

Typ	Artikelnummer	NOK
Filterkärra	10MFP140SA10Q1EUR	18 284,-
Filterkärra med partikeldetektor	10MFP140SA10Q1EURPD	36 347,-
Vattenavskiljningselement	940734	1 323,-
Filterelement – port in	940802	1 374,-
Filterelement – port ut	937399Q	1 401,-



Mätutrustning



Typ	Artikelnummer	NOK
-1...016 bar	SCJN-KIT-016	3 230,-
0...100 bar	SCJN-KIT-100	3 230,-
0...400 bar	SCJN-KIT-400	3 230,-
0...600 bar	SCJN-KIT-600	3 230,-



Service Man Kit

Typ	Artikelnummer	NOK
Serviceman Plus kit (analog)	SCKIT-155-0-00	6 576,-
Serviceman Plus kit (CAN)	SCKIT-155-2-00	6 576,-

Givare beställs separat



Service Master Easy Kit

Typ	Artikelnummer	NOK
3 ingångar	SCKIT-330-00	14 328,-
4 ingångar	SCKIT-340-00	16 523,-

Givare beställs separat

Mätutrustning

Givare



Typ	Artikelnummer	NOK
SCP analog tryckgivare		
-1...15 bar	SCP-015-74-02	1 797,-
0...60 bar	SCP-060-74-02	1 797,-
0...150 bar	SCP-150-74-02	1 797,-
0...400 bar	SCP-400-74-02	1 797,-
0...600 bar	SCP-600-74-02	1 797,-
0...1000 bar	SCP-1000-74-02	2 080,-
SCP CAN-tryckgivare		
-1...16 bar	SCP-016-C4-05	1 797,-
0...60 bar	SCP-060-C4-05	1 797,-
0...160 bar	SCP-160-C4-05	1 797,-
0...400 bar	SCP-400-C4-05	1 797,-
0...600 bar	SCP-600-C4-05	1 797,-
0...1000 bar	SCP-1000-C4-05	2 080,-
Flödesturbin		
-1...15 l/min	SCFT-015-02-02	9 071,-
4...60 l/min	SCFT-060-02-02	9 071,-
6...150 l/min	SCFT-150-02-02	9 071,-
10...300 l/min	SCFT-300-02-02	9 071,-
20...600 l/min	SCFT-600-02-02	9 071,-
25...750 l/min	SCFT-750-02-02	12 709,-
Temperatur		
-25...+125°	SCT-150-04-02	2 328,-
-40...+150°	SCT-190-C4-05	2 036,-

Ledningskomponenter



477 PowerLift "No-Skive" – Skalningsfri, tvålagrad högtryckslang med kompakt design och liten böjradie

Typ	Artikelnummer	NOK/m
477 PowerLift - 1/4" - 450 bar	477-4	150,-
477 PowerLift - 5/16" - 425 bar	477-5	156,-
477 PowerLift - 3/8" - 400 bar	477-6	175,-
477 PowerLift - 1/2" - 380 bar	477-8	199,-
477 PowerLift - 5/8" - 350 bar	477-10	243,-
477 PowerLift - 3/4" - 350 bar	477-12	304,-
477 PowerLift - 1" - 250 bar	477-16	413,-

Sugslang 811 – Smidig och lätthanterlig sugslang för trånga installationer



Typ	Artikelnummer	NOK/m
811-12 3/4"	811-12	384,-
811-16 1"	811-16	461,-
811-20 1 1/4"	811-20	528,-
811-24 1 1/2"	811-24	609,-
811-32 2"	811-32	685,-
811-40 2 1/2"	811-40	850,-
811-48 3"	811-48	994,-

462 Elite Compact "No-Skive" – Skalningsfri, tvålagrad mediumtryckslang i kompakt utförande för de flesta hydraulikapplikationer



Typ	Artikelnummer	NOK/m
462 Elite Compact – 1/4" – 425 bar	462-4	137,-
462 Elite Compact – 5/16" – 400 bar	462-5	141,-
462 Elite Compact – 3/8" – 350 bar	462-6	158,-
462 Elite Compact – 1/2" – 310 bar	462-8	181,-
462 Elite Compact – 5/8" – 280 bar	462-10	230,-
462 Elite Compact – 3/4" – 280 bar	462-12	272,-
462 Elite Compact – 1" – 210 bar	462-16	374,-

Ledningskomponenter



Compact Spiral "No-Skive" – Skalningsfri, fyrlagrad, högtryckslang med kompakt design för trånga installationer och snäva radier

Typ	Artikelnummer	NOK/m
787TC Compact Spiral - 1/2" - 350 bar	787TC-8	361,-
787TC Compact Spiral - 5/8" - 350 bar	787TC-10	440,-
787TC Compact Spiral - 3/4" - 350 bar	787TC-12	565,-
787TC Compact Spiral - 1" - 350 bar	787TC-16	692,-
787TC Compact Spiral - 1 1/4" - 350 bar	787TC-20	1 291,-

Compact Spiral "No-Skive" – Skalningsfri, fyrlagrad, högtryckslang lik ovanstående, och anpassad till ännu högre trycknivåer

Typ	Artikelnummer	NOK/m
797TC Compact Spiral - 1/2" - 420 bar	797TC-8	379,-
797TC Compact Spiral - 5/8" - 420 bar	797TC-10	462,-
797TC Compact Spiral - 3/4" - 420 bar	797TC-12	628,-
797TC Compact Spiral - 1" - 420 bar	797TC-16	811,-
797TC Compact Spiral - 1 1/4" - 420 bar	797TC-20	1 518,-

Mer information
finns!

Tillsammans kan vi bygga täta system

Parkers kopplingssystem gör det lätt för dig att göra rätt, främst med vår EO2-koppling som är vanlig på lastbilar. EO2-kopplingar på din lastbil bidrar till att stärka er lönsamhet och att framtidssäkra era produkter.

Beställ vår katalog CAT4100-9-UK (på engelska)

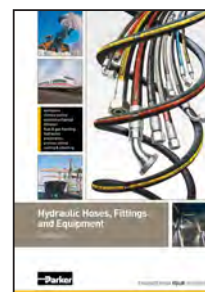


Mer information
finns!

Tillsammans kan vi bygga effektiva och produktiva maskiner

Det gör vi genom att använda Parkers kvalitetssäkrade slang- och kopplingsprogram. Låt oss komma och berätta mer om vårt koncept och vårt Parkrimp-system, vilket kommer att bidra till er lönsamhet. Som ett hjälpmedel har vi vår tekniska katalog.

Beställ den på artikelnummer CAT4400-UK (på engelska)



Sömlösa stålrör

Rören är sömlösa och kalldragna samt glödgade med toleranser enligt DIN EN 10305-1 och -4. Rören är utvändigt kromaterade med en Cr(VI)-fri metod och en skiktjocklek på 8-12 µm, insidan är oljad. Materialet i rören är E235N (St 37.4) och alla rör är testade och märkta.



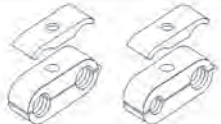




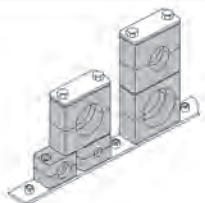
Typ	Artikelnummer	NOK/m
Sömlöst stålrör 6 x 0,75	R06X0.75CF	75,-
Sömlöst stålrör 6 x 1	R06X1CF	75,-
Sömlöst stålrör 10 x 1	R10X1CF	87,-
Sömlöst stålrör 10 x 1,5	R10X1.5CF	88,-
Sömlöst stålrör 12 x 1,5	R12X1.5CF	98,-
Sömlöst stålrör 12 x 2	R12X2CF	117,-
Sömlöst stålrör 15 x 1,5	R15X1.5CF	112,-
Sömlöst stålrör 15 x 2	R15X2CF	140,-
Sömlöst stålrör 20 x 2	R20X2CF	161,-
Sömlöst stålrör 20 x 2,5	R20X2.5CF	188,-
Sömlöst stålrör 22 x 2	R22X2CF	171,-
Sömlöst stålrör 22 x 2,5	R22X2.5CF	183,-
Sömlöst stålrör 25 x 2,5	R25X2.5CF	223,-
Sömlöst stålrör 25 x 3	R25X3CF	250,-
Sömlöst stålrör 28 x 2,5	R28X2.5CF	252,-
Sömlöst stålrör 28 x 3	R28X3CF	286,-

Mer information
fås!

Utöver dessa rör lagerför vi även en mängd dimensioner från 4x0,5 till 42x4 samt även rostfria rör, hör av dig för mer information.

Rörklammer



Serie A		Serie O Enkel	
		Serie O Dubbel	
Serie B		Av stål	
		Med elastomer-inlägg	
Serie C		Serie 2 + 5	

Mer information
finns!

Parker har ett komplett sortiment av rörklammer för de flesta användningsområden. Önskar du mer information om klammer kontakter du oss.



Montering av slang och rör

Slangpress

Typ	Artikelnummer	NOK
KARRYKRIMP 2 (pump beställs separat)	85CE-061L	19 508,-
TurboAir-pump för KARRYKRIMP 2	85C-0AP	4 365,-

Förmontering av rör

Typ	Artikelnummer	NOK
Förmonteringsmaskin för rör	EOMATECO230V	44 427,-

Kragning av JIC-rör

Typ	Artikelnummer	NOK
Portabel maskin	KARRYFLARE	35 533,-

Övriga tillbehör

Typ	Artikelnummer	NOK
Ultra Clean invändig rengöring av slang (renspluggar beställ separat)	TH6-10-EL-7	4 110,-



Mer information
får du!

Vi har ett komplett sortiment av maskiner, slangställ och tillbehör för att optimera produktionen i er slangverkstad. Önskar du mer information angående snabbkopplingar och tillbehör, kontakta oss.

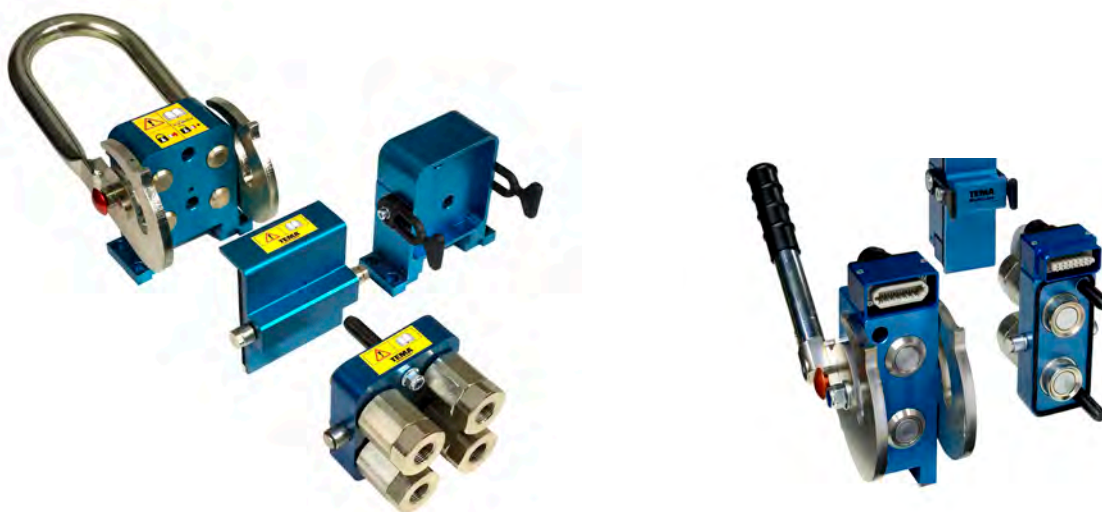
Ledningskomponenter

Multi-Line

Typ	Artikelnummer	NOK
Kopplingsplatta 4 x 3/8" + el, bygel	TMFC3333Q	6 649,-
Nippelplatta 4 x 3/8" + el	TMMC3333Q	5 165,-
Kopplingsplatta 4 x 1/2", bygel	TMFC5555	6 510,-
Nippelplatta 4 x 1/2"	TMMC5555	5 923,-
Kopplingsplatta 2 x 3/4" + 2*1/2" + el, bygel	TMFC7755Q	8 845,-
Nippelplatta 2 x 3/4" + 2*1/2" + el	TMMC7755Q	7 037,-
Kopplingsplatta 2 x 1/2" + el	TMFC55QB	5 310,-
Nippelplatta 2 x 1/2" + el	TMMC55Q	5 268,-
Kopplingsplatta 2 x 3/4"	TMFC77B	5 519,-
Nippelplatta 2 x 3/4"	TMMC77	4 429,-

Mer information
finns!

Multi-Line finns i flera olika varianter för att passa just dina önskemål.
Önskar du mer information kontaktar du oss.



TEMA snabbkopplingar – FF-serien

Typ	Artikelnummer	NOK
Kopplingskropp 1/4"	FF2510	832,-
Insticksnippel 1/4"	FF2520	414,-
Insticksnippel 1/4" med tryckeliminator	FF2521	595,-
Kopplingskropp 3/8"	FF3810	948,-
Insticksnippel 3/8"	FF3820	496,-
Insticksnippel 3/8" med tryckeliminator	FF3821	715,-
Kopplingskropp 1/2"	FF5010 C	932,-
Insticksnippel 1/2"	FF5020 C	443,-
Insticksnippel 3/8" med tryckeliminator	FF5021 C	797,-
Kopplingskropp 3/4"	FF7510 C	1 648,-
Insticksnippel 3/4"	FF7520 C	839,-
Insticksnippel 3/4" med tryckeliminator	FF7521 C	1 379,-
Kopplingskropp 1"	FF10010 C	2 460,-
Insticksnippel 1"	FF10020 C	1 318,-
Insticksnippel 1" med tryckeliminator	FF10021 C	2 261,-



Originallet!

Typ	Artikelnummer	NOK
Dammskydd 1/4" för kropp	FF2516	29,-
Dammskydd 1/4" för nippel	FF2526	29,-
Dammskydd 3/8" för kropp	FF3816	32,-
Dammskydd 3/8" för nippel	FF3826	32,-
Dammskydd 1/2" för kropp	FF5016	37,-
Dammskydd 1/2" för nippel	FF5026	37,-
Dammskydd 3/4" för kropp	FF7516	39,-
Dammskydd 3/4" för nippel	FF7526	39,-
Dammskydd 1" för kropp	FF10016	42,-
Dammskydd 1" för nippel	FF10026	42,-

TEMA snabbkopplingar – T-serien

Typ	Artikelnummer	NOK
Kopplingskropp 1/8"	2310-QC	159,-
Insticksnippel 1/8"	2320	91,-
Kopplingskropp 1/4"	2510-QC	196,-
Insticksnippel 1/4"	2520	105,-
Kopplingskropp 3/8"	3810	282,-
Kopplingskropp 3/8" med tryckeliminator	3811	347,-
Insticksnippel 3/8"	3820	127,-
Insticksnippel 3/8" med tryckeliminator	3821	192,-
Kopplingskropp 1/2"	5010	296,-
Kopplingskropp 1/2" med tryckeliminator	5011	364,-
Insticksnippel 1/2"	5020	147,-
Insticksnippel 1/2" med tryckeliminator	5021-QC	212,-
Kopplingskropp 3/4"	7510	441,-
Kopplingskropp 3/4" med tryckeliminator	7511	505,-
Insticksnippel 3/4"	7520-QC	215,-
Insticksnippel 3/4" med tryckeliminator	7521-QC	284,-
Kopplingskropp 1"	10010	693,-
Kopplingskropp 1" med tryckeliminator	10011-QC	755,-
Insticksnippel 1"	10020	347,-
Insticksnippel 1" med tryckeliminator	10021	416,-



Originallet!

Typ	Artikelnummer	NOK
Dammskydd 1/8" för kropp	2315-QC	15,-
Dammskydd 1/8" för nippel	125-QC	12,-
Dammskydd 1/4" för kropp	2516-QC	22,-
Dammskydd 1/4" för nippel	2526-QC	22,-
Dammskydd 3/8" för kropp	3816-QC	25,-
Dammskydd 3/8" för nippel	3826	25,-
Dammskydd 1/2" för kropp	5016-QC	27,-
Dammskydd 1/2" för nippel	5026-QC	27,-
Dammskydd 3/4" för kropp	7516-QC	28,-
Dammskydd 3/4" för nippel	7526	28,-
Dammskydd 1" för kropp	10016	29,-
Dammskydd 1" för nippel	10026	29,-

Tillbehör

Svivlar

Typ	Artikelnummer	NOK
1/2" invändig och 1/2" utvändig	5KRAW21IW21	901,-



Blåspistolsats

Typ	Artikelnummer	NOK
2,4 meter arbetslängd	06310005	537,-

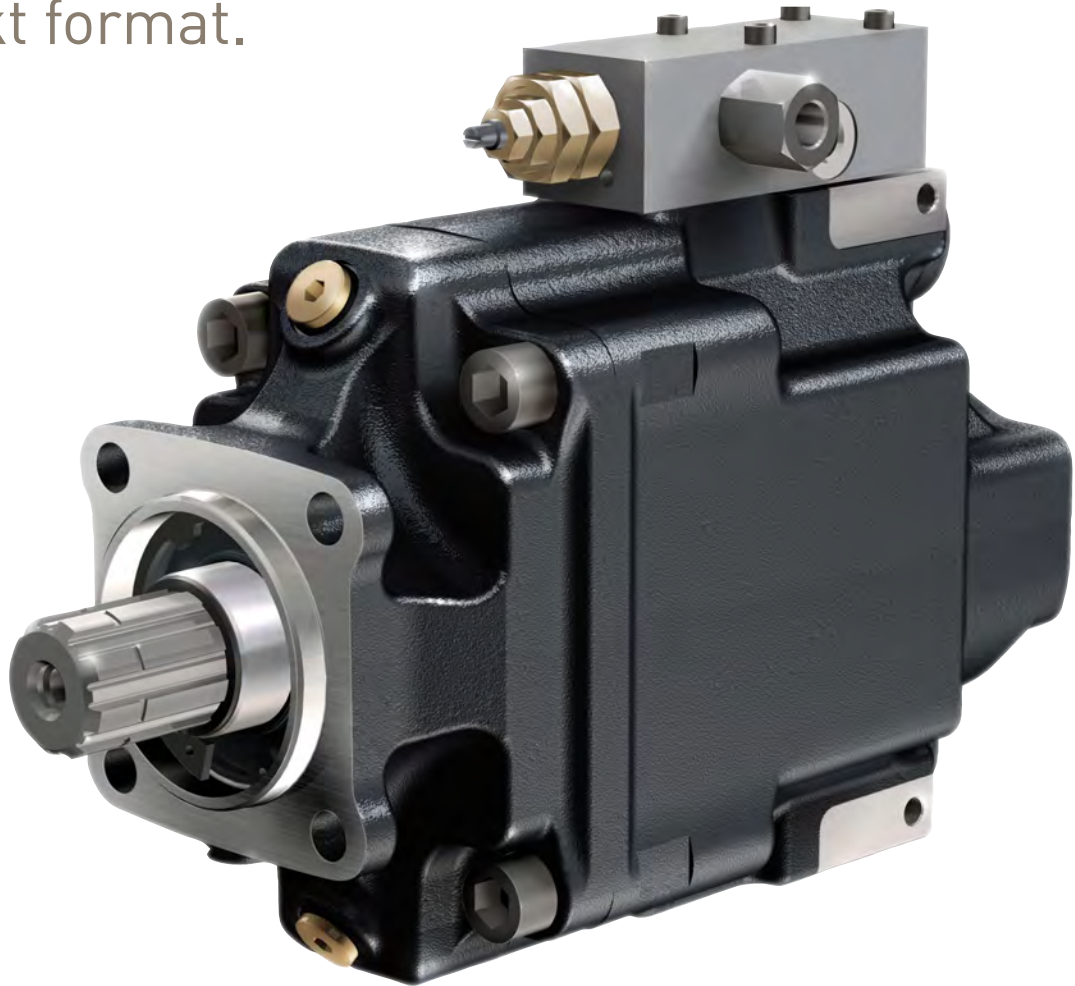
Övrigt

Typ	Artikelnummer	NOK
Vattenkoppling - hona	1900KBIW21MEN	98,-
Vattenkoppling - hane	1900SBIW21MEC	175,-
Mät nipple	120	87,-
Mät nipple	121-125	85,-

Mer information
finns!

Önskar du mer information om snabbkopplingar och tillbehör
kontaktar du oss.

Tillsammans kan vi skapa det perfekta lastkännande hydraulsystemet. Den nya variabla pumpen VP1-110 kombinerar smart kraft med kompakt format.



- Ny mellanstorlek ger marknadens bredaste pumpsortiment
- Maximal driftsäkerhet under extrema förhållanden
- Optimala prestanda med blixtsnabb respons
- Nytt, kompakt pumphus – passar trånga chassin
- Dubbelsidig anslutning – lätt att installera
- Hög verkningsgrad – sparar både bränsle och koloxidutsläpp
- Lagom stark – 110 cm³/varv och upp till 245 liter/minut – överbelastar inte bilens kraftuttag och växellåda
- Skulle det vara för mycket eller för lite så finns den även i storlekarna 45, 75, 95 och 130 cm³/varv.



ENGINEERING **YOUR** SUCCESS.

www.parker.com/se
Parker Hannifin Sales Company Sweden, 08 - 5979 50 00

Fasta pumpar

F1 – enflödes, fast displacement



Pumptyp	Artikelnummer	NOK
F1-025-R	378 1024	8 380,-
F1-041-R	378 1040	8 612,-
F1-051-R	378 1050	9 400,-
F1-061-R	378 1060	9 904,-
F1-081-R	378 1080	11 205,-
F1-101-R	378 1100	12 308,-
F1-110-R	370 9110	19 491,-

F2 – tvåflödes, fast displacement



Pumptyp	Artikelnummer	NOK
F2-55/28-R	378 4128	24 645,-
F2-55/28-L	378 4129	24 645,-
F2-42/42-R	378 4042	24 645,-
F2-42/42-L	378 4043	24 645,-
F2-53/53-R	378 1453	24 645,-
F2-53/53-L	378 1454	24 645,-
F2-70/35-R	378 1470	24 645,-
F2-70/35-L	378 1471	24 645,-
F2-70/70-R	378 4070	32 975,-
F2-70/70-L	378 4071	32 975,-

Variabla pumpar

VP1 – variabelt displacement



Ny storlek!

Pumptyp	Artikelnummer	NOK
VP1-045-R	378 0334	31 965,-
VP1-045-L	378 0335	31 965,-
VP1-075-R	378 0336	31 965,-
VP1-075-L	378 0337	31 965,-
VP1-095-R	378 6000	35 743,-
VP1-095-L	378 6001	35 743,-
VP1-110-R	378 4110	38 922,-
VP1-110-L	378 4111	38 922,-
VP1-130-R	378 4500	41 069,-
VP1-130-L	378 4501	41 069,-

Fasta pumper, kugghjulsutförande

Aluminium – 4-bultsfläns	Artikelnummer	NOK
GPA-012-4	334 9113 912	3 742,-
Gjutjärn – 3-bultsfläns	Artikelnummer	NOK
GP1-029-3	702 9113 924	4 318,-
GP1-041-3	702 9113 926	5 459,-
GP1-046-3	702 9113 927	5 535,-
Gjutjärn – 4-bultsfläns	Artikelnummer	NOK
GP1-023-4	702 9113 913	4 267,-
GP1-029-4	702 9113 914	4 318,-
GP1-041-4	702 9113 916	4 562,-
GP1-046-4	702 9113 917	4 603,-
GP1-050-4	704 9113 911	6 065,-
GP1-060-4	704 9113 912	6 147,-
GP1-080-4	704 9113 914	6 339,-
GP1-100-4	704 9113 915	6 807,-



Utbytesenheter

F1-25/101 enflödes, fast displacement

Pumptyp	Artikelnummer	NOK	PANT
F1-025-R	378 0856	7 168,-	500,-
F1-041-R	378 0857	7 370,-	500,-
F1-051-R	378 0858	8 036,-	500,-
F1-061-R	378 0859	8 465,-	500,-
F1-081-R	378 0860	9 583,-	700,-
F1-101-R	378 0861	10 525,-	700,-
F1-110-R	370 8680	Ring!	

F2 tvåflödes, fast displacement

Pumptyp	Artikelnummer	NOK	PANT
F2-53/53-R	378 1832	21 072,-	1 200,-
F2-53/53-L	378 1833	21 072,-	1 200,-
F2-70/35-R	378 1834	21 072,-	1 200,-
F2-70/35-L	378 1835	21 072,-	1 200,-
F2-42/42-R		Ring!	Ring!
F2-42/42-L		Ring!	Ring!
F2-55/28-R		Ring!	Ring!
F2-55/28-L		Ring!	Ring!
F2-70/70-R		Ring!	Ring!
F2-70/70-L		Ring!	Ring!

VP1 variabelt displacement

Pumptyp	Artikelnummer	NOK	PANT
VP1-045-R	379 9031	27 741,-	1 400,-
VP1-045-L	379 9032	27 741,-	1 400,-
VP1-075-R	379 8761	27 741,-	1 400,-
VP1-075-L	379 8762	27 741,-	1 400,-
VP1-095-R	378 7546	30 321,-	1 600,-
VP1-095-L	378 7547	30 321,-	1 600,-
VP1-130-R	378 4533	35 330,-	1 600,-
VP1-130-L	378 4534	35 330,-	1 600,-
Stomme	379 7332	Gäller alla utbytesenheter	

Fasta motorer

F1 Motor, fast displacement



Pumptyp	Artikelnummer	NOK
F1-025-M	378 1724	9 651,-
F1-041-M	378 1740	10 505,-
F1-051-M	378 1750	10 830,-
F1-061-M	378 1760	11 166,-
F1-081-M	378 1780	12 770,-
F1-101-M	378 1800	14 548,-
F1-121-M	378 4120	16 641,-

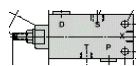
By pass-ventiler

F1 (24V)

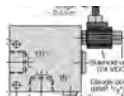
Pumptyp	Artikelnummer	NOK
F1-025 t.o.m. -061	378 7201	5 628,-
F1-081 t.o.m. -101	378 7203	5 628,-

F2 (24V)

Pumptyp	Artikelnummer	NOK
F2	378 7424	8 938,-



VP1



Pumptyp	Artikelnummer	NOK
VP1-95/130	379 8799	3 379,-

Ledningsmonterad (24V)

Typ	Artikelnummer	NOK
BPV-L	378 1487	6 205,-



F1 med nödmanöver

Pumptyp	Artikelnummer	NOK
F1-025 t.o.m. -061	378 7461	6 096,-
F1-081 t.o.m. -101	378 7462	6 096,-

F2 med nödmanöver

Pumptyp	Artikelnummer	NOK
F2	378 7463	9 072,-

Anslutningssatser

Rak anslutning



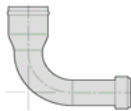
Pumptyp	Sugdlim.	Artikelnummer	NOK
F1 plus, F2, VP1-95/130	1½"	378 0635	434,-
F1 plus, F2, VP1-95/130	2"	378 0636	434,-
F1 plus, F2, VP1-95/130	2½"	378 0637	434,-
VP1-95/130	3"	378 3523	712,-

45°-anslutning



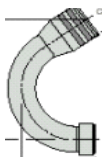
Pumptyp	Sugdlim.	Artikelnummer	NOK
F1 plus, F2, VP1-95/130	1½"	378 0633	434,-
F1 plus, F2, VP1-95/130	2"	378 0364	434,-
F1 plus, F2, VP1-95/130	2½"	378 0634	434,-
VP1-95/130	3"	378 3367	853,-

90°-anslutning



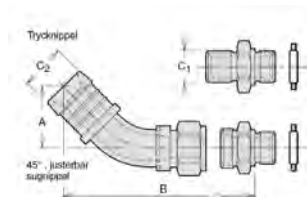
Pumptyp	Sugdlim.	Artikelnummer	NOK
F1 plus, F2, VP1-95/130	1½"	378 0978	434,-
F1 plus, F2, VP1-95/130	2"	378 0979	434,-
F1 plus, F2, VP1-95/130	2½"	378 1980	556,-
VP1-95/130	3"	378 8690	1 080,-

135°-anslutning



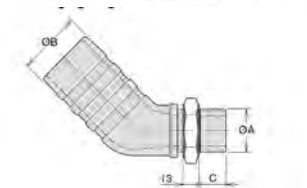
Pumptyp	Sugdlim.	Artikelnummer	NOK
F1 plus, F2, VP1-95/130	2"	378 1867	556,-

Anslutningssatser, gängade



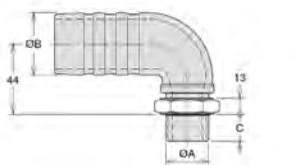
45°-anslutning

Pumptyp	Sugdim.	Artikelnummer	NOK
F1-110, VP1-45/75	2"	379 9563	1 355,-
F1-110, VP1-45/75	2½"	379 9562	1 468,-



F1-110, VP1-45/75	2"	00509035116	828,-
F1-110, VP1-45/75	2½"	00509021916	808,-

90°-anslutning



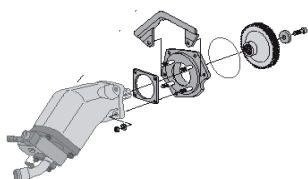
Pumptyp	Sugdim.	Artikelnummer	NOK
F1-110, VP1-45/75	2"	00509034516	860,-
F1-110, VP1-45/75	2"	00509034616	860,-

Motorkraftuttag

Scania DSC 9, DSC 11 och DSC 12 (höger)



Typ	Artikelnummer	NettoNOK
ED 120 - 37° lagrat 5-bult F1/F2/T1	378 3080	12 812,-
ED 120 - 22° lagrat 5-bult VP1	378 3081	12 812,-



Scania DSC 16 (vänster)

Typ	Artikelnummer	Netto NOK
ED 160 - 37° lagrat 5-bult F1/F2/T1	378 3082	11 065,-
ED 160 - 22° lagrat 5-bult VP1	378 3083	11 065,-

Mercedes (höger)

Typ	Artikelnummer	NOK
MOTOR R6	0050706404	1 943,-
MOTOR V6/V8	00507012104	4 397,-

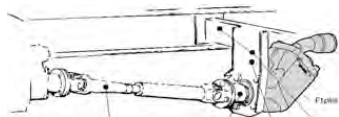
MAN (höger)

Typ	Artikelnummer	NOK
MAN D20, D26	0050081903	14 043,-
MAN D28	0050082403	16 934,-

Mer information
finns!

För teknisk information eller förfrågan på kraftuttag, ring
oss!

Kardanmontage

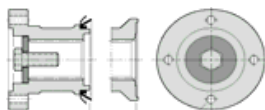


Kardanaxlar

Typ	Artikelnummer	NOK
SAE 88 (B1)	73 001	3 313,-
SAE 97 (B2)	370 0315	3 284,-

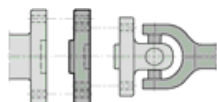
Konsol

Typ	Artikelnummer	NOK
F1, T1, F2, VP1	379 7832	3 588,-
SB 118, 154	370 5220	3 286,-



Medbringare F1 plus

Typ	Artikelnummer	NOK
SAE 88 (B1)	378 0644	1 790,-
SAE 97 (B2)	378 0645	1 790,-
DIN 90/M8	378 0642	1 790,-



Medbringare F1, T1, F2 och VP1

Typ	Artikelnummer	NOK
SAE 88 (B1)	370 4628	821,-
SAE 97 (B2)	370 4631	915,-
DIN 90/M8	370 4634	809,-
DIN 90/8,2	370 7423	821,-

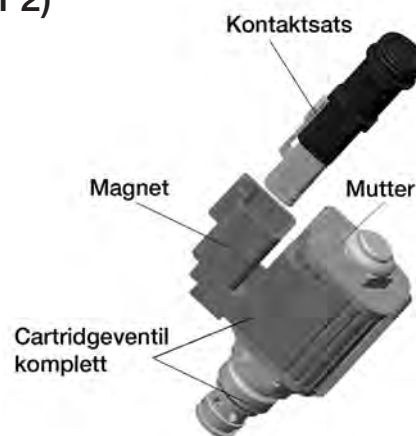
Adapterflänsar

Typ	Artikelnummer	NOK
Kardan SAE 88 till PTO-fläns SAE 116	370 5895	642,-
Kardan SAE 97 till PTO-fläns SAE 116	370 5896	594,-
Kardan SAE 116 till PTO-fläns SAE 97	370 5897	642,-
Kardan DIN 100 till PTO-fläns DIN 90	370 5899	594,-

Tillbehör/reservdelar

Magnetventil för avlastningsventil (för F1, T1 och F2)

Typ	Artikelnummer	Anmärkning	NOK
Magnet 24V	378 7496	Inkl. ny kontakt	655,-
Cartridgeventil komplett 24V	378 7494	Utan manuell nödmanöver	2 267,-
Cartridgeventil komplett 24V	378 8663	Med manuell nödmanöver	2 052,-
Mutter för cartridgeventil	378 5948		60,-
Kontaktsats, Deutsch	378 7488		143,-

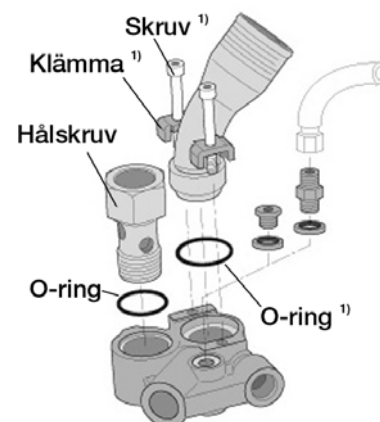


Bypass-ventilen finns i två utföranden. En ventil med och en utan manuell nödmanöver. Patronventil med manuell nödmanöver kan inte monteras i ventilblock avsett för patronventil utan manuell nödmanöver och vice versa på grund av patronventilernas olika anslutningsgångor.

Reservdelar för avlastningsventil

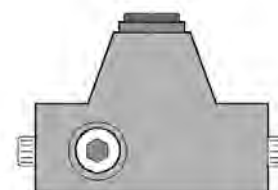
Typ	Artikelnummer	NOK
Hålskruv för F2	378 1480	833,-
Hålskruv för F1-25, -41, -51, -61 och T1-81	378 1082	833,-
Hålskruv för F1-81, -101 och T1-121	378 1094	833,-
O-ringsats för F1, T1 och F2 (alla storlekar)	378 0641	152,-
Monteringsats för BPV F1 och F2	378 2439	425,-

1) Monteringsats för sugnippel på bypass-ventilen för F1, T1 och F2 (med delar betecknade "1" i spräng-skissen).



Regulator VP1

Typ	Artikelnummer	NOK
VP1-045/075	378 1227	9 035,-
VP1-095/110/130	378 5780	9 035,-
VP1-120 äldre utförande	378 3564	11 275,-
VP1-120 ny	378 7548	9 566,-



Tillbehör/reservdelar

O-ringssatser för avlastningsventil

Typ	Artikelnummer	NOK
F1, T1, F2 (äldre utf.)	379 9883	152,-

Tätningssats

Typ	Artikelnummer	NOK
F1 (alla storlekar)	378 0862	1 243,-
F2	378 3307	613,-

Dräneringssats

Pumptyp	Artikelnummer	NOK
F1-025	378 1640	334,-
Övriga F1, F2 samt T1	378 3039	82,-

Packning för pumpfläns



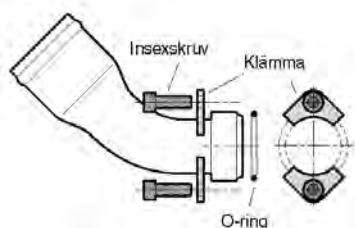
Typ	Artikelnummer	NOK
Packning SB154	370 5294	33,-

Fjäder för avlastningsventil F2

Typ	Artikelnummer	NOK
Fjäder F2	378 3501	121,-

Suganslutningshalvor

Typ	Artikelnummer	NOK
Fästelement	378 1321	92,-



Kylare

Nu kan du även köpa kylare från Parker.
Här nedan hittar du två olika storlekar som
lämpar sig bra för lastbilar.



Utformning och materialval garanterar lång livslängd, driftsäkerhet och enkelt underhåll.

Bypassventil (5 bar) som skyddar kyl-elementet vid kallstart.

Kompakt utförande, lågt tryckfall men ändå hög kylningskapacitet.

Låg vikt, tystgående fläkt och fläktmotor.

Fläktmotor 24 VDC

Kylaren utrustad med termokontakt 50 °C.

Luftoljekylare – Flöde upp till 120 liter/minut

Typ	Artikelnummer	NOK
LDC-007-B-0-50-S50-0-0	5837007060	8 964,-

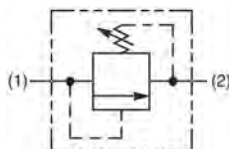
Luftoljekylare – Flöde upp till 200 liter/minut

Typ	Artikelnummer	NOK
LDC-016-B-0-50-S50-0-0	5827016022	10 932,-

Mer information
finns!

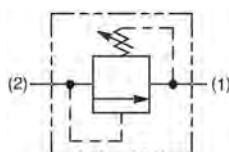
Önskar du mer information om våra kylare, eller vill se hela vårt program med kylare, kontakta oss.

Patronventiler och ventilhus



Tryckbegränsare, direktverkande*

Artikelnummer Patronventil	Typ	Max tryck	Flöde	Ventilhus (beställs separat)	NOK
A02B2PZN	Ställbar 5 - 420 bar	420 bar	30 l/min	B08-2-6B (G ³ / ₈)	472,-
A04B2PZN	Ställbar 5 - 420 bar	420 bar	100 l/min	B10-2-8B (G ¹ / ₂)	469,-

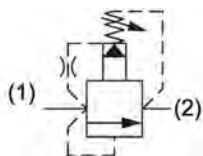


Tryckbegränsare, differensarea*

Artikelnummer Patronventil	Typ	Max tryck	Flöde	Ventilhus (beställs separat)	NOK
A04D2MZN	Ställbar 2 - 350 bar	350 bar	150 l/min	B10-2-8B (G ¹ / ₂)	528,-

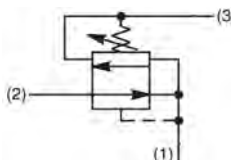
* komplett ventil består av patronventil + ventilhus (se sidan 35)

Patronventiler och ventilhus



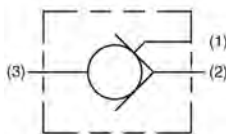
Tryckbegränsare, pilotstyrd*

Artikelnummer Patronventil	Typ	Max tryck	Max flöde	Ventilhus (beställs separat)	NOK
A04G2PZN	Ställbar 10 - 420 bar	420 bar	200 l/min	B10-2-8B (G ^{1/2})	609,-



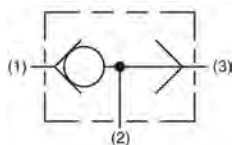
Tryckreducerare, direktverkande

Patronventil	Typ	Max tryck	Max flöde	Ventilhus (beställs separat)	NOK
C02A3CZN	Ställbar 5 - 40 bar	420 bar	20 l/min	B08-3-6B (G ^{3/8})	631,-
C02A3GZN	Ställbar 50 - 150 bar	420 bar	20 l/min	B08-3-6B (G ^{3/8})	631,-
PR103S21	Ställbar 28 - 124 bar	210 bar	56 l/min	B10-3-8B (G ^{1/2})	757,-



Backventil, pilotstyrd*

Artikelnr Patronventil	Max tryck	Öppnings-tryck	Flöde	Ventilhus (beställs separat)	NOK
CPH104P	350 bar	2,1 bar	30 l/min	B10-3-8B (G ^{1/2})	877,-
CPH124P	350 bar	1,7 bar	75 l/min	B12-3-8B (G ^{3/4})	1 454,-



Växelventil*

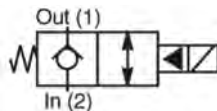
Artikelnr Patronventil	Max tryck	Flöde	Ventilhus (beställs separat)	NOK
DSH081CR	420 bar	27 l/min	B08-3-6B (G ^{3/8})	868,-

* komplett ventil består av patronventil + ventilhus (se sidan 35)

Mer information
finns!

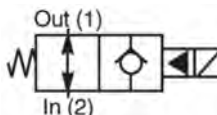
Katalogerna HY31-2011/UK och HY15-3502/USA, EU innehåller många fler varianter och storlekar samt mer detaljerad information om ventiler och hus. Fråga oss!

Patronventiler och ventilhus



2-vägs sätesventil, normalt stängd**

Artikelnr Patronventil	Max tryck	Flöde	Ventilhus (beställs separat)	Magnetspole (beställs separat)	NOK
DSH081CR	350 bar	30 l/min	B08-2-6B (G ³ / ₈)	CC	868,-
DSH101CR	350 bar	60 l/min	B10-2-8B (G ¹ / ₂)	CA	1 037,-
DSH121CR	350 bar	90 l/min	B12-2-12B (G ³ / ₄)	CA	1 293,-
DSH161CR	210 bar	150 l/min	B16-2-16B (G1)	CA	910,-



2-vägs sätesventil, normalt öppen**

Artikelnr Patronventil	Max tryck	Flöde	Ventilhus (beställs separat)	Magnetspole (beställs separat)	NOK
DSH081NR	350 bar	30 l/min	B08-2-6B (G ³ / ₈)	CC	996,-
DSH101NR	350 bar	60 l/min	B10-2-8B (G ¹ / ₂)	CA	1 284,-
DSH121NR	350 bar	90 l/min	B12-2-12B (G ³ / ₄)	CA	1 274,-
DSH161NR	210 bar	150 l/min	B16-2-16B (G1)	CA	1 207,-

** komplett ventil består av patronventil + ventilhus + magnetspole (se sidan 35)

Patronventiler och ventilhus

Ventilhus

Ventilhus	Anslutning	NOK
B08-2-6B	G ^{3/8}	763,-
B10-2-8B	G ^{1/2}	726,-
B12-2-12B	G ^{3/4}	1 547,-
B16-2-16B	G1	1 055,-
B08-3-6B	G ^{3/8}	812,-
B10-3-8B	G ^{1/2}	1 030,-
B12-3-8B	G ^{3/4}	2 106,-
LB10310S	G ^{3/8}	717,-

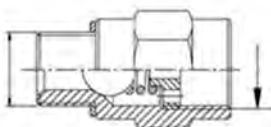
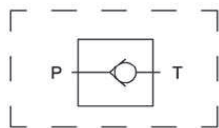
Magnetspole för 1/2" magnetrör

Ventilhus	Spänning	Elanslutning	Effekt	NOK
CCP012D	12VDC	DIN 43650, Hirschmann	19 Watt	353,-
CCP024D	24VDC	DIN 43650, Hirschmann	19 Watt	353,-
CCP012A	12VDC	AMP Jr	19 Watt	510,-
CCP024A	24VDC	AMP Jr	19 Watt	384,-
CCP012H	12VDC	Deutsch	19 Watt	326,-
CCP024H	24VDC	Deutsch	19 Watt	887,-
CAP012D	12VDC	DIN 43650, Hirschmann	28 Watt	368,-
CAP024D	24VDC	DIN 43650, Hirschmann	28 Watt	368,-
CAP012H	12VDC	Deutsch	28 Watt	368,-
CAP024H	24VDC	Deutsch	28 Watt	928,-

Mer information
finns!

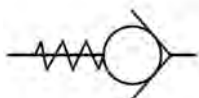
Katalogerna HY31-2011/UK och HY15-3502/USA, EU innehåller många fler varianter och storlekar samt mer detaljerad information om ventiler och hus. Fråga oss!

Tillbehörsventiler



Backventil stål, invändig – utvändig anslutning

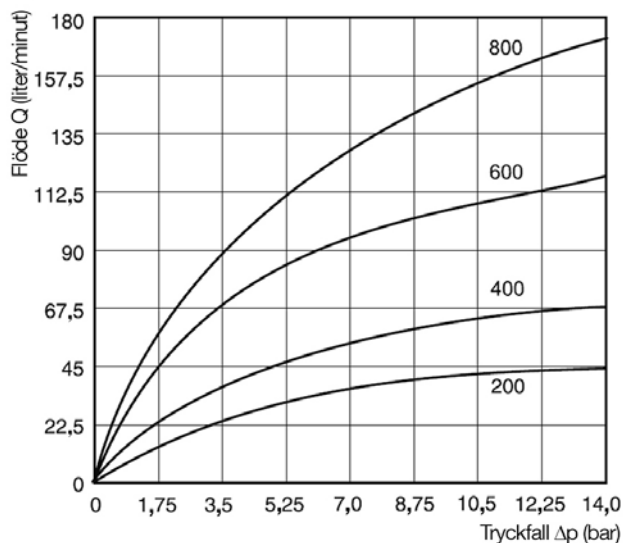
Artikelnummer	Anslutning	Max tryck	Max flöde	NOK
379 1963	G $\frac{1}{2}$ "	350 bar	75 l/min	339,-
379 1964	G $\frac{3}{4}$ "	350 bar	130 l/min	358,-
379 1965	G1"	350 bar	200 l/min	380,-



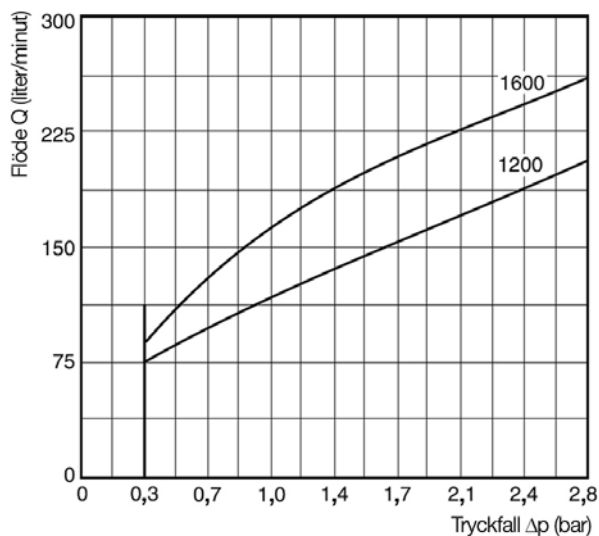
Backventil stål, invändig anslutning

Artikelnummer	Anslutning	Max tryck	Max flöde	Vid tryckfall	NOK
9C400S	G $\frac{1}{4}$ "	350 bar	65 l/min	10 bar	448,-
9C600S	G $\frac{3}{8}$ "	350 bar	110 l/min	10 bar	538,-
9C800S	G $\frac{1}{2}$ "	350 bar	155 l/min	10 bar	582,-
9C1200S	G $\frac{3}{4}$ "	250 bar	112 l/min	1 bar	645,-
9C1600S	G1"	210 bar	160 l/min	1 bar	932,-

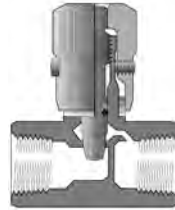
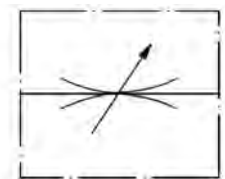
Tryckfall vid olika flöden



Mätning gjord med olja HLP46 vid 50 °C

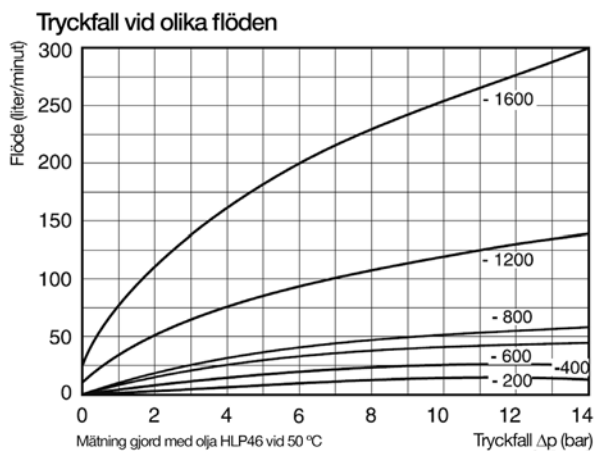


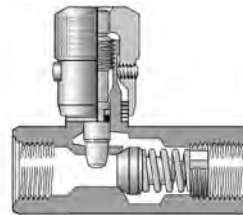
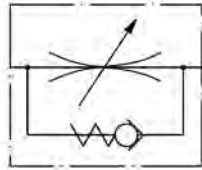
Tillbehørsventiler



Strypventil stål

Artikelnummer	Anslutning	Max tryk	Max flöde	NOK
9N400S	G1/4"	350 bar	25 l/min	573,-
9N600S	G3/8"	350 bar	40 l/min	627,-
9N800S	G1/2"	350 bar	150 l/min	1 039,-
9N1200S	G3/4"	350 bar	120 l/min	1 684,-

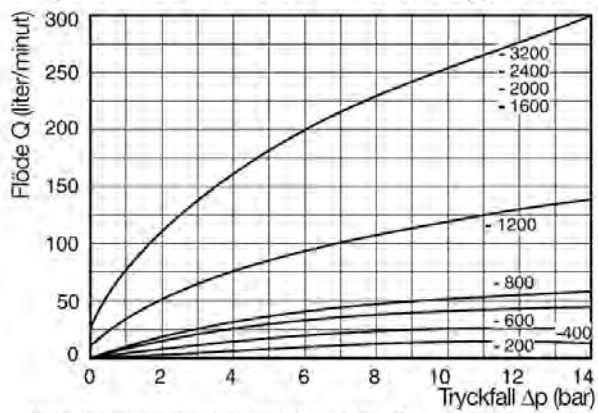




Stryp-/backventil stål

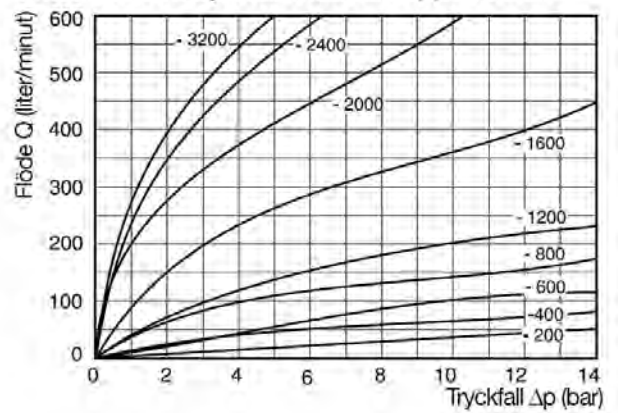
Artikelnummer	Anslutning	Max tryck	Max flöde	NOK
9F400S	G ^{1/4} "	350 bar	25 l/min	663,-
9F600S	G ^{3/8} "	350 bar	40 l/min	797,-
9F800S	G ^{1/2} "	350 bar	150 l/min	1 057,-
9F1200S	G ^{3/4} "	210 bar	120 l/min	1 613,-
9F1600S	G1"	210 bar	250 l/min	4 184,-

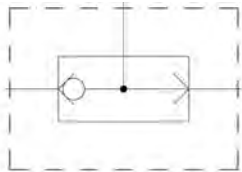
Reglerat flöde och tryckfall med fullt öppen ventil



Mätning gjord med olja HLP46 vid 50 °C

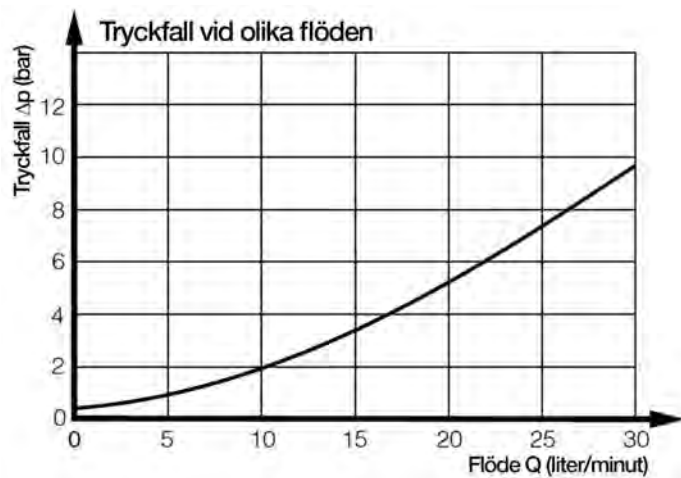
Fritt flöde och tryckfall med fullt öppen ventil



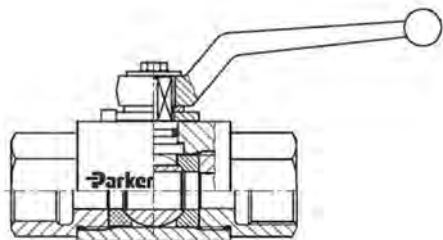


Växelventil

Artikelnummer	Benämning	Anslutning	Max tryck	Max flöde	NOK
8234890270	VV6G	G1/4"	250 bar	20 l/min	955,-

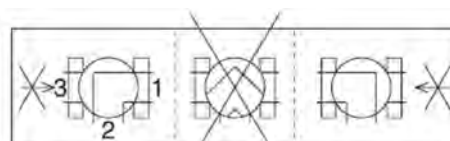
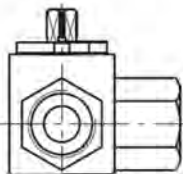
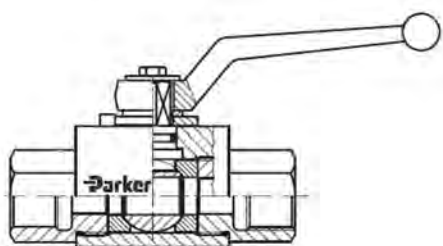


Tillbehörsventiler



Kulventil 2-vägs BSPP, förzinkat stål

Artikelnummer	DN	Anslutning (T1)	Max tryck	NOK
KH1/8CFX	4	G ^{1/8} "	500 bar	435,-
KH1/4CFX	6	G ^{1/4} "	500 bar	346,-
KH3/8CFX	10	G ^{3/8} "	500 bar	406,-
KH1/2CFX	12	G ^{1/2} "	500 bar	441,-
KH5/8CFX	16	G ^{5/8} "	400 bar	Ring!
KH3/4CFX	20	G ^{3/4} "	400 bar	778,-
KH1CFX	25	G1"	400 bar	983,-
KH11/4CFX	32	G1 1/4"	315 bar	2 397,-
KH11/4DN25CFX	25	G1 1/4"	400 bar	Ring!
KH11/2CFX	40	G1 1/2"	315 bar	2 998,-
KH11/2DN25CFX	25	G1 1/2"	400 bar	Ring!
KH2CFX	50	G2"	400 bar	3 598,-



L-version

Kulventil 3-vägs BSPP, förzinkat stål

Artikelnummer	DN	Anslutning (T1)	Max tryck	NOK
KH3/2-1/8CFX	4	G ^{1/8} "	500 bar	1 014,-
KH3/2-1/4CFX	6	G ^{1/4} "	500 bar	920,-
KH3/2-3/8CFX	10	G ^{3/8} "	500 bar	911,-
KH3/2-1/2CFX	12	G ^{1/2} "	500 bar	951,-
KH3/2-3/4CFX	20	G ^{3/4} "	400 bar	1 413,-
KH3/2-1CFX	25	G1"	400 bar	2 128,-

Tillbehörsventiler



Kulventil 2-vägs BSPP, förnicklad mässing, tätningar PTFE

Artikelnummer	DN	Anslutning (T1)	Max tryck	Boxkvantitet	NOK/styck
4902 10 13	10	G ^{1/4} "	30 bar	20	43,-
4902 10 17	10	G ^{3/8} "	30 bar	20	43,-
4902 15 21	15	G ^{1/2} "	30 bar	20	48,-
4902 20 27	20	G ^{3/4} "	30 bar	10	63,-
4902 25 34	25	G1"	30 bar	10	92,-
4902 32 42	32	G1 1/4"	25 bar	4	146,-
4902 40 49	40	G1 1/2"	25 bar	4	210,-
4902 50 48	50	G2"	25 bar	2	307,-
4902 65 47	65	G2 1/2"	30 bar	1	1 586,-
4902 80 46	80	G3"	30 bar	1	2 327,-
4902 01 45	100	G4"	30 bar	1	3 259,-



Tillsammans kan vi styra din påbyggnation mot ökad produktivitet och användarvänlighet.



Tillsammans kan vi ta din lastbil till nästa nivå med Parkers nästa generations styrsystem. Skräddarsy ditt system och förarmiljö med moderna touch-displayer, minispakar och elstyrda driftsäkra ventiler. Vi erbjuder även ett komplett sortiment av tryckgivare, switchar och sensorer. Tänk nytt – tänk IQAN.

aerospace
climate control
electromechanical
filtration
fluid & gas handling
hydraulics
pneumatics
process control
sealing & shielding



ENGINEERING YOUR SUCCESS.

www.parker.com/se

Telefon: 08 - 59 79 50 00, parker.sweden@parker.com

Styrssystem

Kranexpress-kit

Benämning	Artikelnummer	NOK
IQANexpress med MD3	IQAN-MD3-KRANXPRESS LM12	66 932,-

Givare

Benämning	Artikelnummer	NOK
IQAN-SP500 tryckgivare	5020027	2 957,-
IQAN-ST-G-B temperaturgivare	20073657	1 320,-

Spakar

Benämning	Artikelnummer	NOK
IQAN-LC6 (4-proportionell)	20077759	4 884,-

Displayer

Benämning	Artikelnummer	NOK
IQAN-MD4 (7" touchskärm, stöd för IP-kamera)	20077771	15 110,-
IQAN-MD5 (5,7" touchskärm, stöd för IP-kamera)	20077773	12 443,-

Mer information
finns!

Vi har ett utbud av givare så önskar du mer information kontaktar du oss.





Luftcylinder

Cylinder enligt VDMA 24562, för lågtemperaturapplikationer.

Finns med diameter 32, 40, 50, 63, 80, 100, och 125 mm.

Specialslaglängd upp till 2800 mm mot förfrågan.

P1D-cylinder anpassad för temperaturområde -40° till +40° C

Diameter	Artikelnummer	Slaglängd/NOK				
		50 mm	80 mm	100 mm	125 mm	160 mm
32 mm	P1D-X032ML-XXXX	998,-	1 105,-	1 113,-	1 124,-	1 139,-
40 mm	P1D-X040ML-XXXX	1 234,-	1 251,-	1 263,-	1 277,-	1 297,-
50 mm	P1D-X050ML-XXXX	1 420,-	1 442,-	1 457,-	1 475,-	1 501,-
63 mm	P1D-X063ML-XXXX	1 671,-	1 697,-	1 714,-	1 735,-	1 764,-
80 mm	P1D-X080ML-XXXX	2 209,-	2 244,-	2 267,-	2 296,-	2 336,-
100 mm	P1D-X100ML-XXXX	2 949,-	2 990,-	3 017,-	3 051,-	3 099,-
125 mm	P1D-X125ML-XXXX	4 602,-	4 657,-	4 693,-	4 738,-	4 802,-

Diameter	Artikelnummer	Slaglängd/NOK				
		200 mm	250 mm	320 mm	400 mm	500 mm
32 mm	P1D-X032ML-XXXX	1 156,-	1 177,-	1 206,-	1 240,-	1 282,-
40 mm	P1D-X040ML-XXXX	1 320,-	1 348,-	1 388,-	1 433,-	1 490,-
50 mm	P1D-X050ML-XXXX	1 398,-	1 567,-	1 478,-	1 677,-	1 751,-
63 mm	P1D-X063ML-XXXX	1 798,-	1 840,-	1 899,-	1 966,-	2 051,-
80 mm	P1D-X080ML-XXXX	2 382,-	2 440,-	2 521,-	2 614,-	2 729,-
100 mm	P1D-X100ML-XXXX	3 153,-	3 221,-	3 029,-	3 426,-	3 562,-
125 mm	P1D-X125ML-XXXX	4 874,-	4 965,-	4 650,-	4 783,-	5 418,-

XXXX = Slaglängd

Ex: Cylinderdiameter 32 mm, slaglängd 100 mm: P1D-X032ML-0100.

NOK = 1 113,-

Fästen till cylinder P1D, VDMA 24562

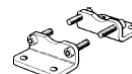
Cylinderfästen

Mer information
finns!

Stort utbud av cylinderfästen, fler fästen finns i katalog PDE2570TCSE.



Fläns



Fotfäste

Diameter	Artikelnummer	NOK	Artikelnummer	NOK
32 mm	P1C-4KMB	131,-	P1C-4KMF	91,-
40 mm	P1C-4LMB	138,-	P1C-4LMF	97,-
50 mm	P1C-4MMB	163,-	P1C-4MMF	113,-
63 mm	P1C-4NMB	212,-	P1C-4NMF	129,-
80 mm	P1C-4PMB	244,-	P1C-4PMF	187,-
100 mm	P1C-4QMB	320,-	P1C-4QMF	223,-
125 mm	P1C-4RMB	523,-	P1C-4RMF	648,-



Kulledsfäste

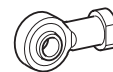


GA-fäste

Diameter	Artikelnummer	NOK	Artikelnummer	NOK
32 mm	P1C-4KMSA	314,-	P1C-4KMCA	142,-
40 mm	P1C-4LMSA	348,-	P1C-4LMCA	157,-
50 mm	P1C-4MMSA	401,-	P1C-4MMCA	182,-
63 mm	P1C-4NMSA	466,-	P1C-4NMCA	220,-
80 mm	P1C-4PMSA	732,-	P1C-4PMCA	282,-
100 mm	P1C-4QMSA	919,-	P1C-4QMCA	400,-
125 mm	P1C-4RMSA	1 279,-	P1C-4RMCA	715,-



Gaffelfäste



Kulledsöra

Diameter	Artikelnummer	NOK	Artikelnummer	NOK
32 mm	P1C-4KRC	87,-	P1C-4KRS	212,-
40 mm	P1C-4LRC	105,-	P1C-4LRS	256,-
50 mm	P1C-4MRC	151,-	P1C-4MRS	376,-
63 mm	P1C-4MRC	151,-	P1C-4MRS	376,-
80 mm	P1C-4PRC	332,-	P1C-4PRS	397,-
100 mm	P1C-4PRC	332,-	P1C-4PRS	397,-
125 mm	P1C-4RRC	616,-	P1C-4RRS	833,-

GA-fästet kan kombineras med kulledsfästet eller kulledsörat

Luftventil

Handmanövrerad arbetsventil för lågtemperatur-applikationer.

Finns även som luft- eller handaktiverad.



Handaktiverade ventiler för temperaturområde -40° till +60° C

Anslutning	Beskrivning	Artikelnummer	NOK
G1/8	Hand-Hand, 5/2	P2LAX511VV	552,-
G1/8	Spak/Fjäder, 5/2	P2LAX511VS	559,-
G1/8	Hand, 5/3, stängd	P2LAX61122	711,-
G1/8	Hand, 5/3, öppet	P2LAX81122	711,-
G1/8	Hand, 5/3, stängt, centrerad	P2LAX61111	741,-
G1/8	Hand, 5/3, öppet, centrerad	P2LAX81111	741,-
G1/4	Hand-Hand, 5/2	P2LBX512VV	802,-
G1/4	Spak/Fjäder, 5/2	P2LBX512VS	904,-
G1/4	Hand, 5/3, stängd	P2LBX61222	1 203,-
G1/4	Hand, 5/3, öppet	P2LBX81222	1 203,-
G1/4	Hand, 5/3, stängt, centrerad	P2LBX61211	1 264,-
G1/4	Hand, 5/3, öppet, centrerad	P2LBX81211	1 264,-
G3/8	Hand-Hand, 5/2	P2LCX513VV	1 231,-
G3/8	Spak/Fjäder, 5/2	P2LCX513VS	1 166,-
G3/8	Hand, 5/3, stängd	P2LCX61322	1 602,-
G3/8	Hand, 5/3, öppet	P2LCX81322	1 602,-
G3/8	Hand, 5/3, stängt, centrerad	P2LCX61311	1 776,-
G3/8	Hand, 5/3, öppet, centrerad	P2LCX81311	1 776,-
G1/2	Hand-Hand, 5/2	P2LDX514VV	1 231,-
G1/2	Spak/Fjäder, 5/2	P2LDX514VS	1 166,-
G1/2	Hand, 5/3, stängd	P2LDX61422	1 602,-
G1/2	Hand, 5/3, öppet	P2LDX81422	1 602,-
G1/2	Hand, 5/3, stängt, centrerad	P2LDX61411	1 776,-
G1/2	Hand, 5/3, öppet, centrerad	P2LDX81411	1 776,-

Luftventil

Luftstyrd arbeidsventil för lågtemperaturapplikationer.

Finns även som hand- eller elaktiverad.

För temperaturområde -40° till +60° C.



Anslutning	Beskrivning	Artikelnummer	NOK
G1/8	Luft-Luft, 5/2	P2LAX511PP	502,-
G1/4	Luft-Luft, 5/2	P2LBX512PP	523,-
G3/8	Luft-Luft, 5/2	P2LCX513PP	839,-
G1/2	Luft-Luft, 5/2	P2LDX514PP	864,-
G1/8	Luft-Fjäder, 5/2	P2LAX511PS	487,-
G1/4	Luft-Fjäder, 5/2	P2LBX512PS	530,-
G3/8	Luft-Fjäder, 5/2	P2LCX513PS	758,-
G1/2	Luft-Fjäder, 5/2	P2LDX514PS	777,-
G1/8	Luft, 5/3, stängt	P2LAX611PP	736,-
G1/4	Luft, 5/3, stängt	P2LBX612PP	853,-
G3/8	Luft, 5/3, stängt	P2LCX613PP	1 501,-
G1/2	Luft, 5/3, stängt	P2LDX614PP	1 526,-
G1/8	Luft, 5/3, öppet	P2LAX811PP	736,-
G1/4	Luft, 5/3, öppet	P2LBX812PP	853,-
G3/8	Luft, 5/3, öppet	P2LCX813PP	1 501,-
G1/2	Luft, 5/3, öppet	P2LDX814PP	1 526,-
G1/8	Luft, 5/3, påluftat	P2LAX711PP	736,-
G1/4	Luft, 5/3, påluftat	P2LBX712PP	853,-
G3/8	Luft, 5/3, påluftat	P2LCX713PP	1 502,-
G1/2	Luft, 5/3, påluftat	P2LDX714PP	1 526,-

Luftventil



Elmanövrerad arbetsventil för lågtemperaturapplikationer.

Finns även som luft- eller handaktiverad.

För temperaturområde -40° till $+60^{\circ}$ C.

Elektriskt aktiverade grundventiler för temperaturområde -40° till $+60^{\circ}$ C

* Kom också ihåg att beställa en magnetspole och ett kabelhuvud

** Kom också ihåg att beställa två magnetspoler och två kabelhuvuden

Anslutning	Beskrivning	Artikelnummer	NOK
G1/8	EI-EI, 5/2	P2LAX511EEHDDN **	850,-
G1/4	EI-EI, 5/2	P2LBX512EEHDDN **	948,-
G3/8	EI-EI, 5/2	P2LCX513EEHDDN **	1 228,-
G1/2	EI-EI, 5/2	P2LDX514EEHDDN **	1 278,-
G1/8	EI-Fjäder, 5/2	P2LAX511ESHDDN *	640,-
G1/4	EI-Fjäder, 5/2	P2LBX512ESHDDN *	664,-
G3/8	EI-Fjäder, 5/2	P2LCX513ESHDDN *	1 010,-
G1/2	EI-Fjäder, 5/2	P2LDX514ESHDDN *	1 060,-

Magnetspole och kabelhuvud för temperaturområde -40° till $+60^{\circ}$ C

Spänning	Beskrivning	Artikelnummer	NOK
12 VDC	Magnetspole, DIN form B	P2FCB447	122,-
24 VDC	Magnetspole, DIN form B	P2FCB448	122,-
12-24 VDC	Kabelhuvud	3EV10V10	21,-
24 VDC	Kabelhuvud, med lysdiod	3EV10V20-24	129,-

Parker Legris snabbkopplingar

Typ	Artikelnummer	NOK
Snabbanslutning 8 mm x 1/8"	3101 08 10	16,-
Snabbanslutning 8 mm x 1/4"	3101 08 13	17,-
Snabbanslutning, rak, 6 mm M12 x 1,5	3101 06 67	32,-
Snabbanslutning, rak, 8mm M12 x 1,5	3101 08 67	34,-
Snabbanslutning 6 mm x 1/8"	3101 06 10	14,-
Snabbanslutning 6 mm x 1/4"	3101 06 13	16,-
Snabbanslutning 6 mm x 1/8" BSPP cylindrisk	3199 06 10	23,-
Snabbanslutning 8 mm x 1/8" BSPP cylindrisk	3199 08 10	26,-
Vinkelanslutning 8 mm x 1/4" BSPP cylindrisk	3199 08 13	28,-
Snabbanslutning 10 mm x 1/4" BSPP cylindrisk	3199 10 13	35,-
Vinkelanslutning M12 x 1,5	3199 06 67	33,-
Vinkelanslutning 8 mm M12 x 1,5	3199 08 67	38,-
Kompakt vinkelanslutning 6 mm x 1/4"	3199 06 13	26,-
Vinkelanslutning, lågbyggd 6 mm	3182 06 00	20,-
Vinkelanslutning, lågbyggd 8 mm	3182 08 00	25,-
Skarvanslutning 4 x 6mm	3106 04 06	27,-
Reducering 8 – 4 mm	3166 04 08	18,-
Reducering 6 – 4 mm	3166 04 06	14,-
Skarvanslutning 6 – 8 mm	3106 06 08	31,-
T-skarvanslutning 6 mm	3104 06 00	30,-
T-skarvanslutning 8 mm	3104 08 00	34,-
Skarvanslutning 4 mm	3106 04 00	17,-
Skarvanslutning 6 mm	3106 06 00	18,-
Skarvanslutning 8 mm	3106 08 00	19,-



Parker Legris slangar

Typ	Artikelnummer	NOK
25-metersrullar		
PA-slang 4 x 2,7 mm, svart	1025P04 01 27	73,-
PA-slang 6 x 4 mm, svart	1025P06 01	139,-
PA-slang 8 x 6 mm, svart	1025P08 01	192,-
PA-slang 10 x 7,5 mm, svart	1025P10 01 75	331,-
PA-slang 12 x 9 mm, svart	1025P12 01 09	468,-
100-metersrullar		
PA-slang 4 x 2,7 mm, svart	1100P04 01 27	275,-
PA-slang 6 x 4 mm, svart	1100P06 01	528,-
PA-slang 8 x 6 mm, svart	1100P08 01	732,-
PA-slang 10 x 7,5 mm, svart	1100P10 01 75	1 194,-
PA-slang 12 x 9 mm, svart	1100P12 01 09	1 612,-

Mer information
finns!

Andra färger finns också, fråga oss!



Parker Hannifin Norge

